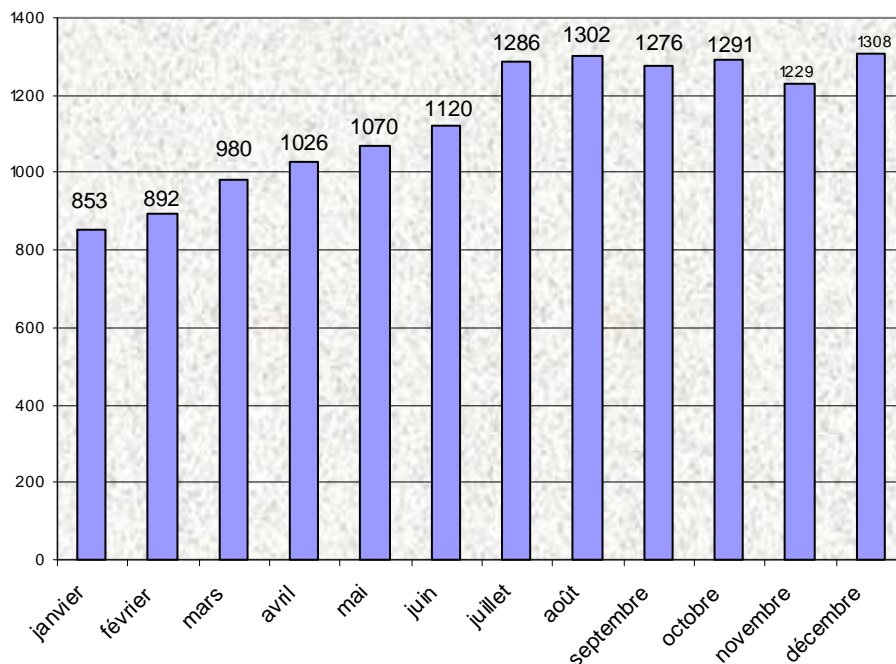


## Rapport d'activité 2005

Au cours de l'année 2005, le SAVS Oxygène a accompagné 48 personnes. Nous avons admis 21 personnes et 7 ont quitté le service. De ce fait, au 31 décembre le service comptait 41 personnes accompagnées (30 sur Annecy et 11 sur Annemasse).

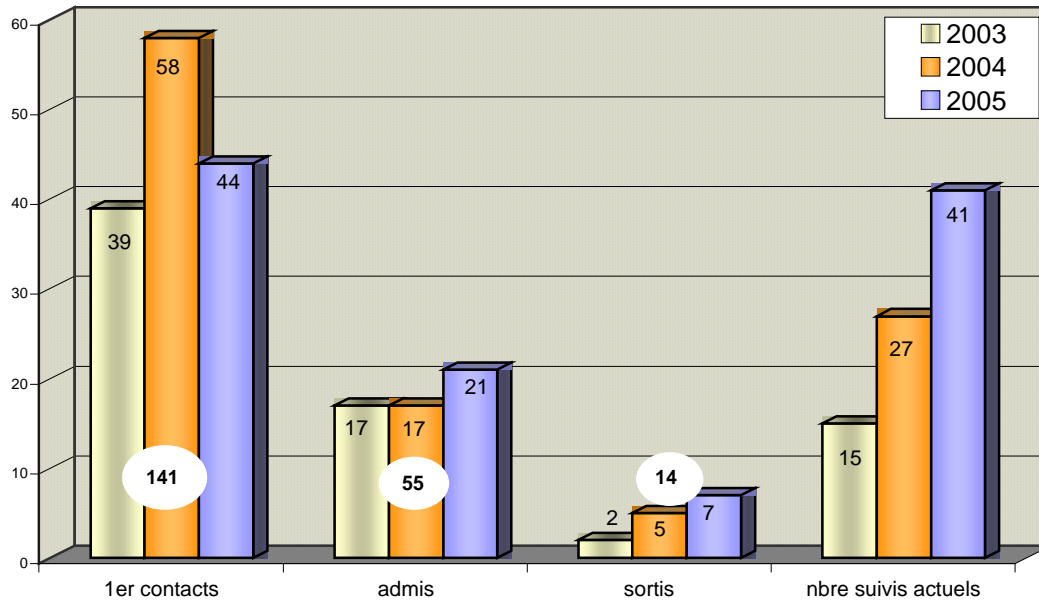
L'activité pour 2005 avait été estimée sur la base de 14 150 journées ; 13 633 journées ont été réalisées.



Depuis l'ouverture du service en mars 2003, 141 personnes désirant avoir des informations ont été reçues pour un premier entretien, 54 ont été admises pour un accompagnement.

Le premier entretien, d'ordre informatif, ne débouche pas systématiquement sur une admission, certaines personnes ne donnant pas suite ou ne se manifestant que beaucoup plus tard.

Parfois, plusieurs contacts sont nécessaires avant que la personne ne prenne la décision de monter un dossier d'admission.



### A propos des sorties :

Depuis l'ouverture du service, 14 accompagnements se sont arrêtés.

Les motifs de sortie sont divers : accompagnements aboutis (4 personnes), refus de s'engager dans le processus, ruptures de contrat consécutives à une absence répétée de contact, rechutes de la maladie.

Pour l'année 2005 les motifs de sortie sont les suivants :

- projet individuel réalisé (2 personnes),
- absence répétée de contact justifiant une rupture d'accompagnement (3 personnes),
- changement de région (1 personne),
- refus de continuer au bout de trois mois (1 personne).

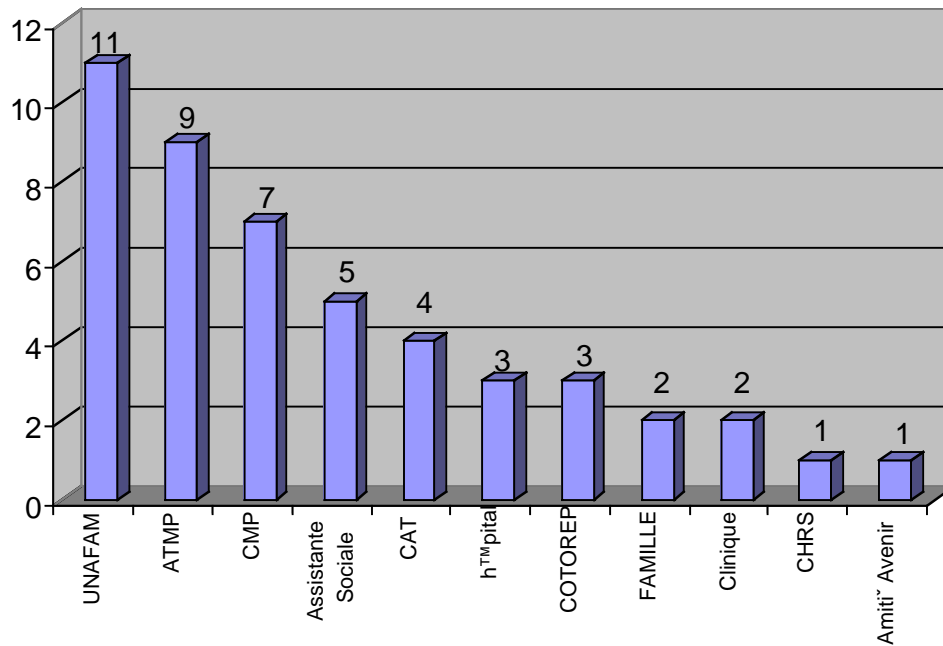
Sur les 14 personnes qui ont quitté le service depuis son ouverture, nous comptons 4 accompagnements aboutis. Pour les dix autres, il s'agit soit de personnes qui refusent rapidement (dans les 3 premiers mois) de s'engager dans le processus, soit de ruptures de contrat consécutives à une absence de contacts avec la personne ou à une rechute de la maladie.

Nous constatons que les accompagnements ne sont courts que lorsque l'utilisateur n'y adhère pas.

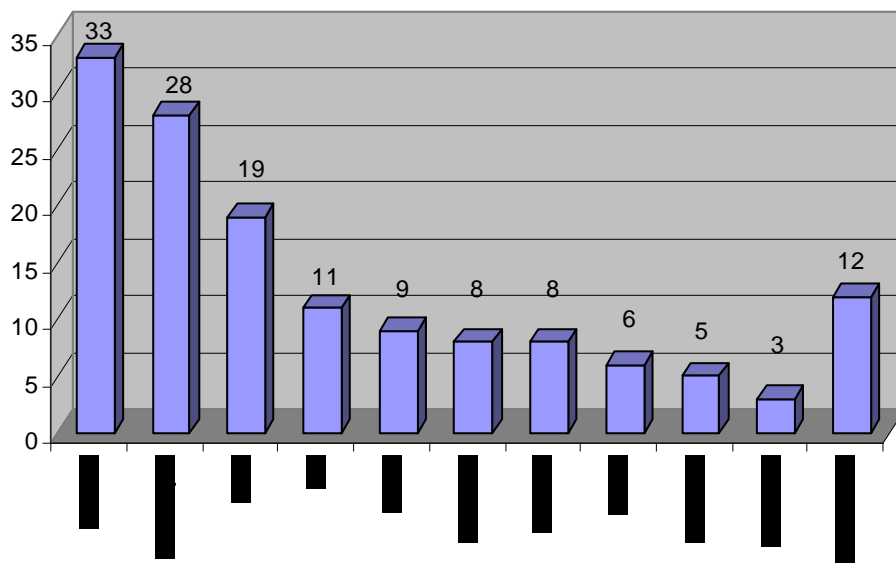
Les ruptures de contrat interviennent en général lorsque la maladie n'est plus stabilisée et que cette instabilité s'installe ou lorsque qu'il y a un important manque d'adhésion de la personne (il arrive que l'adhésion au projet ne s'avère pas être celle de l'utilisateur mais plutôt celle de son entourage).

**Origine des orientations vers le SAVS**

*(uniquement pour les personnes admises).*



**Concernant toutes les personnes rencontrées au moins une fois**

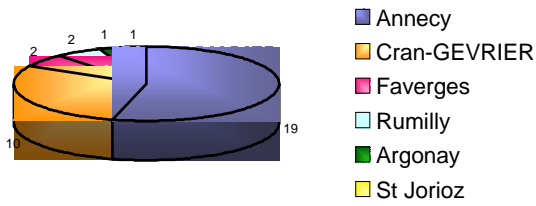


Autres services : Amitié Avenir (2) Presse (1)  
 MSA (2) C Alcoologie (1)  
 Ass. Passage (2) ANPE (1)  
 CHRS (1) APRETO (1)  
 AMO (1)

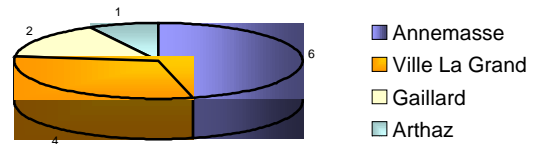
# Caractéristiques de la population accompagnée

## Répartition géographique

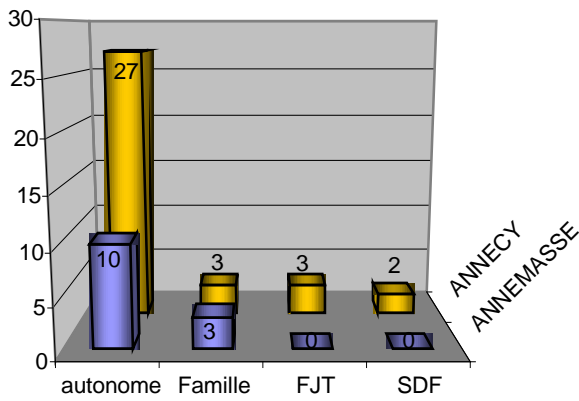
Bassin d'Annecy



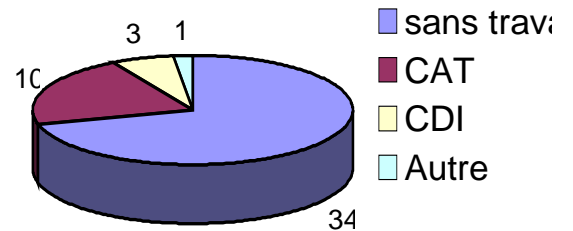
Bassin d'Annemasse



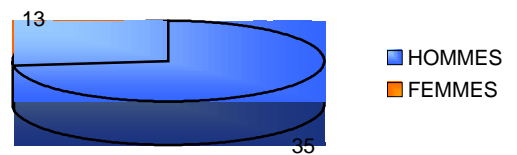
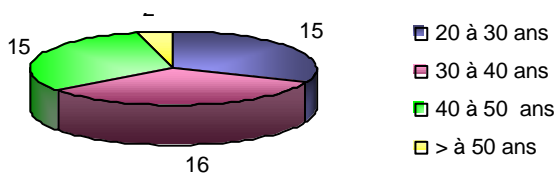
## Logement



## Emploi



## Répartition par sexe et par âge



La moyenne d'âge est de : 36,5  
 36,54 pour Annecy  
 36,38 pour Annemasse